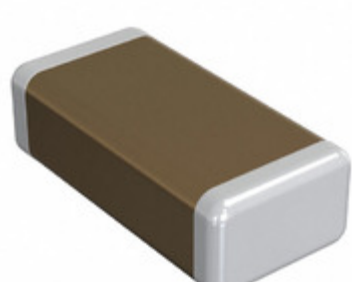


## GRM31A7U3A150JW31D



Obrázky jsou pouze orientační.  
Podrobné informace o produktu naleznete v části Technické údaje produktu.  
Koupit GRM31A7U3A150JW31D s důvěrou od Component-World.HK, 1 rok záruka



INNOVATOR IN ELECTRONICS

Part Number: [GRM31A7U3A150JW31D](#)

Výrobce: [Murata Electronics](#)

Popis: CAP CER 15PF 1KV U2J 1206

Datový list: [PDF Chip Monolithic Ceramic Caps Part Numbering](#)  
[PDF GRM31A7U3A150JW31x Ref Sheet](#)  
[PDF Chip Monolithic Ceramic Caps Catalog](#)

RoHS Status: Bez olova / V souladu RoHS

Ship From: Hong Kong

Shipment Way: DHL/Fedex/TNT/UPS/EMS

[Request For Quotation](#)

### PARAMETR PRODUKTU

|                            |                              |                                    |   |
|----------------------------|------------------------------|------------------------------------|---|
| Part Number                | GRM31A7U3A150JW31D           | Výrobce                            | <a href="#">Murata Electronics</a>  |
| Popis                      | CAP CER 15PF 1KV U2J 1206    | Stav volného vedení / RoHS         | Bez olova / V souladu RoHS  |
| Dostupné množství          | 492589 pcs                   | Datový list                        | <a href="#">Chip Monolithic Ceramic Caps Part Numbering</a><br><a href="#">GRM31A7U3A150JW31x Ref Sheet</a><br><a href="#">Chip Monolithic Ceramic Caps Catalog</a> |
| Kategorie                  | <a href="#">Kondenzátory</a> | Napětí - Jmenovitá                 | 1000V (1kV)   |
| Tolerance                  | ±5%                          | Tloušťka (Max)                     | 0.039" (1.00mm)   |
| teplotní koeficient        | U2J                          | Velikost / Rozměry                 | 0.126" L x 0.063" W (3.20mm x 1.60mm)   |
| Série                      | GRM                          | hodnocení                          | -   |
| Obal                       | Cut Tape (CT)                | Paket / krabice                    | 1206 (3216 Metric)  |
| Ostatní jména              | 490-6499-1                   | Provozní teplota                   | -55°C ~ 125°C   |
| Typ montáže                | Surface Mount, MLCC          | Úroveň citlivosti na vlhkost (MSL) | 1 (Unlimited)   |
| Lead Style                 | -                            | Rozestup vývodů                    | -   |
| Stav volného vedení / RoHS | Lead free / RoHS Compliant   | Výška - Sedící (Max)               | -   |
| Funkce                     | -                            | Detailní popis                     | 15pF ±5% 1000V (1KV) Ceramic Capacitor U2J 1206 (3216 Metric)   |
| kapacitní                  | 15pF                         | Aplikace                           | General Purpose   |

Component-World.com je spolehlivý distributor elektronických součástek. Specializujeme se na všechny elektronické komponenty řady Murata Electronics. Máme 492589 kusy Murata Electronics GRM31A7U3A150JW31D na skladě dostupných. Vyžádejte si citát z distributora součástí elektroniky na Component-World.com, náš prodejní tým vás bude kontaktovat do 24 hodin.

RFQ Email: [info@Components-World.com](mailto:info@Components-World.com)

### SOUVISEJÍCÍ PRODUKTY

|  |   |   |                       |
|--|---|---|-----------------------|
|  | Část#: <a href="#">GRM31A7U3A181JW31D</a><br>Popis: CAP CER 180PF 1KV U2J 1206  | Výrobci: <a href="#">Murata Electronics</a>               | <a href="#">Dotaz</a> |
|  | Část#: <a href="#">GRM31A7U3A221JW31D</a><br>Popis: CAP CER 220PF 1KV U2J 1206  | Výrobci: <a href="#">Murata Electronics</a>               | <a href="#">Dotaz</a> |
|  | Část#: <a href="#">GRM31A7U3A121JW31D</a><br>Popis: CAP CER 120PF 1KV U2J 1206  | Výrobci: <a href="#">Murata Electronics</a>               | <a href="#">Dotaz</a> |
|  | Část#: <a href="#">GRM31A7U2J561JW31D</a><br>Popis: CAP CER 560PF 630V U2J 1206 | Výrobci: <a href="#">Murata Electronics</a>               | <a href="#">Dotaz</a> |
|  | Část#: <a href="#">GRM31A7U2J680JW31D</a><br>Popis: CAP CER 68PF 630V U2J 1206  | Výrobci: <a href="#">Murata Electronics</a>               | <a href="#">Dotaz</a> |
|  | Část#: <a href="#">GRM31A7U2J821JW31D</a><br>Popis: CAP CER 820PF 630V U2J 1206 | Výrobci: <a href="#">Murata Electronics</a>               | <a href="#">Dotaz</a> |
|  | Část#: <a href="#">GRM31A7U2J820JW31D</a><br>Popis: CAP CER 82PF 630V U2J 1206  | Výrobci: <a href="#">Murata Electronics</a>               | <a href="#">Dotaz</a> |
|  | Část#: <a href="#">GRM31A7U3A331JW31D</a><br>Popis: CAP CER 330PF 1KV U2J 1206  | Výrobci: <a href="#">Murata Electronics</a>               | <a href="#">Dotaz</a> |
|  | Část#: <a href="#">GRM31A7U2J560JW31D</a><br>Popis: CAP CER 56PF 630V U2J 1206  | Výrobci: <a href="#">Murata Electronics</a>               | <a href="#">Dotaz</a> |
|  | Část#: <a href="#">GRM31A7U3A151JW31D</a><br>Popis: CAP CER 150PF 1KV U2J 1206  | Výrobci: <a href="#">Murata Electronics</a>               | <a href="#">Dotaz</a> |
|  | Část#: <a href="#">GRM31A7U3A100JW31D</a><br>Popis: CAP CER 10PF 1KV U2J 1206   | Výrobci: <a href="#">Murata Electronics</a>               | <a href="#">Dotaz</a> |
|  | Část#: <a href="#">GRM31A7U3A220JW31D</a><br>Popis: CAP CER 22PF 1KV U2J 1206   | Výrobci: <a href="#">Murata Electronics</a>               | <a href="#">Dotaz</a> |
|  | Část#: <a href="#">GRM31A7U3A270JW31D</a><br>Popis: CAP CER 27PF 1KV U2J 1206   | Výrobci: <a href="#">Murata Electronics</a>               | <a href="#">Dotaz</a> |
|  | Část#: <a href="#">GRM31A7U3A120JW31D</a><br>Popis: CAP CER 12PF 1KV U2J 1206   | Výrobci: <a href="#">Murata Electronics North America</a> | <a href="#">Dotaz</a> |
|  | Část#: <a href="#">GRM31A7U3A101JW31D</a><br>Popis: CAP CER 100PF 1KV U2J 1206  | Výrobci: <a href="#">Murata Electronics</a>               | <a href="#">Dotaz</a> |
|  | Část#: <a href="#">GRM31A7U3A271JW31D</a><br>Popis: CAP CER 270PF 1KV U2J 1206  | Výrobci: <a href="#">Murata Electronics</a>               | <a href="#">Dotaz</a> |
|  | Část#: <a href="#">GRM31A7U3A390JW31D</a><br>Popis: CAP CER 39PF 1KV U2J 1206   | Výrobci: <a href="#">Murata Electronics North America</a> | <a href="#">Dotaz</a> |
|  | Část#: <a href="#">GRM31A7U3A330JW31D</a><br>Popis: CAP CER 33PF 1KV U2J 1206   | Výrobci: <a href="#">Murata Electronics</a>               | <a href="#">Dotaz</a> |
|  | Část#: <a href="#">GRM31A7U3A180JW31D</a><br>Popis: CAP CER 18PF 1KV U2J 1206   | Výrobci: <a href="#">Murata Electronics North America</a> | <a href="#">Dotaz</a> |
|  | Část#: <a href="#">GRM31A7U2J681JW31D</a><br>Popis: CAP CER 680PF 630V U2J 1206 | Výrobci: <a href="#">Murata Electronics</a>               | <a href="#">Dotaz</a> |

### Související klíčová slova pro GRM31A7U3A150JW31D

|  |                                |                                  |                                   |
|--|--------------------------------|----------------------------------|-----------------------------------|
| Murata Electronics GRM31A7U3A150JW31D. | GRM31A7U3A150JW31D distributor | GRM31A7U3A150JW31D dodavatel     | GRM31A7U3A150JW31D Cena           |
| GRM31A7U3A150JW31D Stáhnout datasheet. | GRM31A7U3A150JW31D Datasheet.  | GRM31A7U3A150JW31D Stock.        | koupit GRM31A7U3A150JW31D.        |
| Murata Electronics GRM31A7U3A150JW31D. | MURATA GRM31A7U3A150JW31D.     | Murata Electronics North America | TOKO / Murata GRM31A7U3A150JW31D. |
|  |                                | GRM31A7U3A150JW31D.              |                                   |